

# How to Use DataGuide?

엑셀상에 DataGuide 메뉴가 추가되어 원하는 데이터를 쉽고 빠르게 출력

1

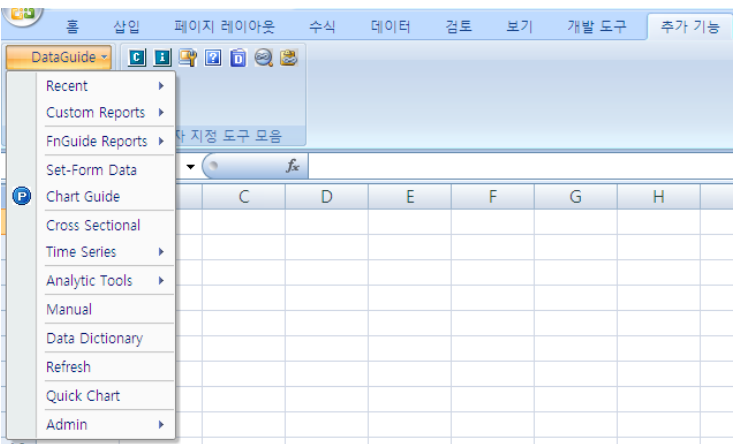


**DataGuide**

데이터가이드 설치 후 생성되는 아이콘을 클릭하여 프로그램을 실행하면,



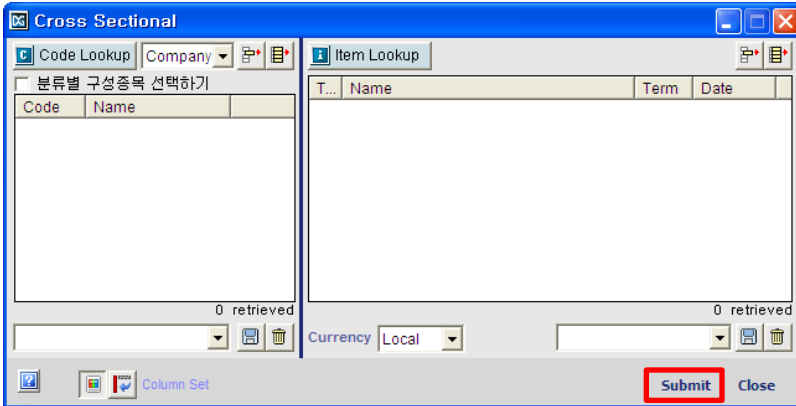
2



엑셀창이 오픈되면서  
DataGuide 메뉴가 추가됩니다.



3



원하는 메뉴를 선택한 후  
조회항목, 검색하고 싶은 데이터 등 조  
건을 다양하게 선택한 후  
Submit 을 클릭하면,



4

	A	B	C
1	Refresh		
2	Cross Secti	Color	IDX
3	Portfolio		Daily
4	Item		Current
5	Currency	Local	I31000040F
6	Symbol	Name	증가지수(포인트)
7	I.001	종합증가지수	1,860.58

엑셀창에 지정한 데이터가 출력됩니다.  
다운로드 후 데이터를 다시 얻고 싶을 경우,  
조건 추가/수정 후 상단의 Refresh 버튼을 누르면  
업데이트된 데이터가 출력됩니다.