

도서관 홈페이지 로그인 오류 해결방법

도서관 홈페이지는 웹 표준에 의거하여 개발되었으나 개인 PC “인터넷 익스플로러” 환경에 따라 일부 기능에서 오류를 일으키는 경우가 발생하고 있습니다.

해결 방법

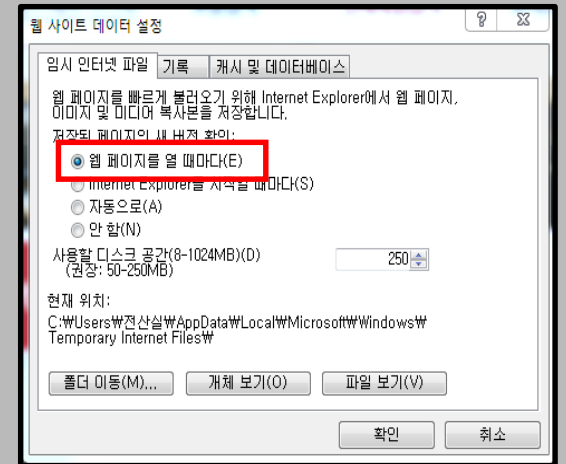
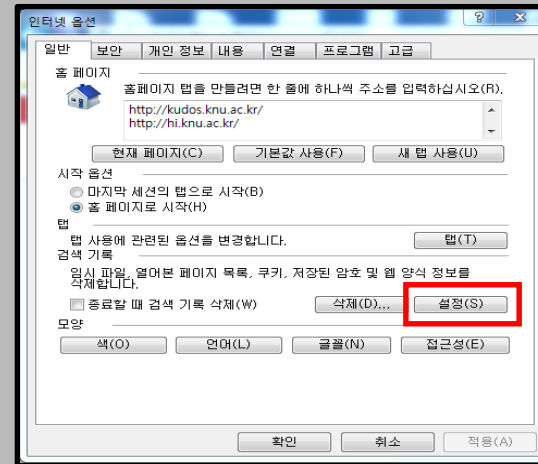
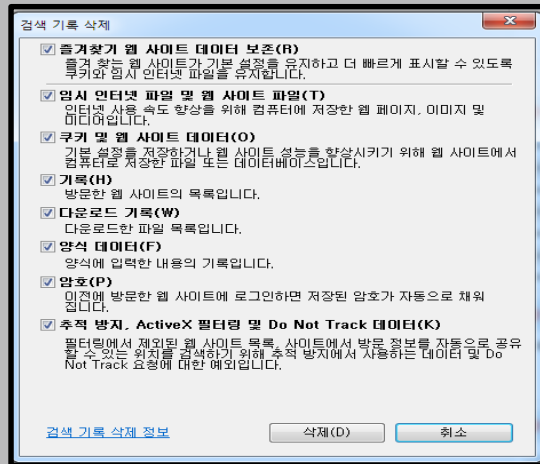
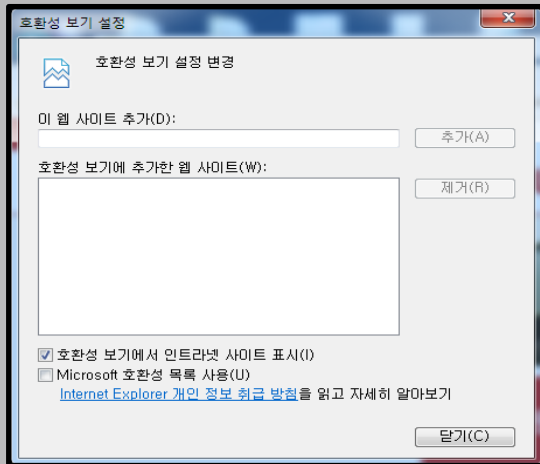
1. **구글 크롬(Google Chrome)브라우저 사용 권장** (파이어폭스(Firefox), 사파리(Safari) 브라우저 사용가능)

2. **꼭 인터넷 익스플로러(Internet Explorer)를 사용해야 하는 경우(호환성 보기 설정)** : 익스플로러 실행 -> 상단 메뉴 “도구” 또는 톱니바퀴모양



① “호환성 보기 설정” 클릭 -> 호환성 보기에 추가한 웹 사이트에 “knu.ac.kr” 제거 -> 하단 체크 박스에서 “Microsoft 호환성 목록 사용” 체크 해제 -> 닫기

② “인터넷 옵션” 클릭 -> 일반 탭 -> 설정 -> “웹 페이지를 열 때마다” 선택 -> 확인



③ “검색 기록 삭제” -> 모든 체크 박스 선택 -> 삭제 -> 모든 브라우저 닫기 -> 브라우저 재 시작 후 도서관 홈페이지 접속



KNU

경북대학교 도서관
KYUNGPOOK NATIONAL UNIVERSITY LIBRARY